



GRÈN Semé #8



GECKO VERT DE
BOURBON



NOMBRE DE PIÉ DBWA PLANTÉS

21 232 / 80 000
de 38 espèces

PLANTATION



NOMBRE DE GRAINES RÉCOLTÉES

1 000 000
de 56 espèces



ÉVÉNEMENTS



NOMBRE DE PIÉ DBWA PRODUITS

37 860
de 44 espèces

ILS NOUS
ONT REJOINT



NOMBRE DE GECKOS RÉINTRODUITS

50
sur Cap Francis





UNE PREMIÈRE À LA RÉUNION !

Opération réintroduction du Gecko vert de Bourbon



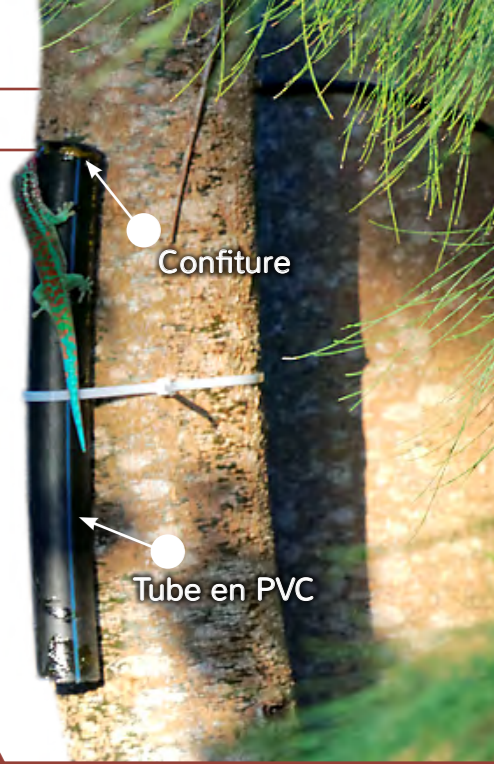
LA TEAM

RÉINTRODUCTION LA CAPTURE

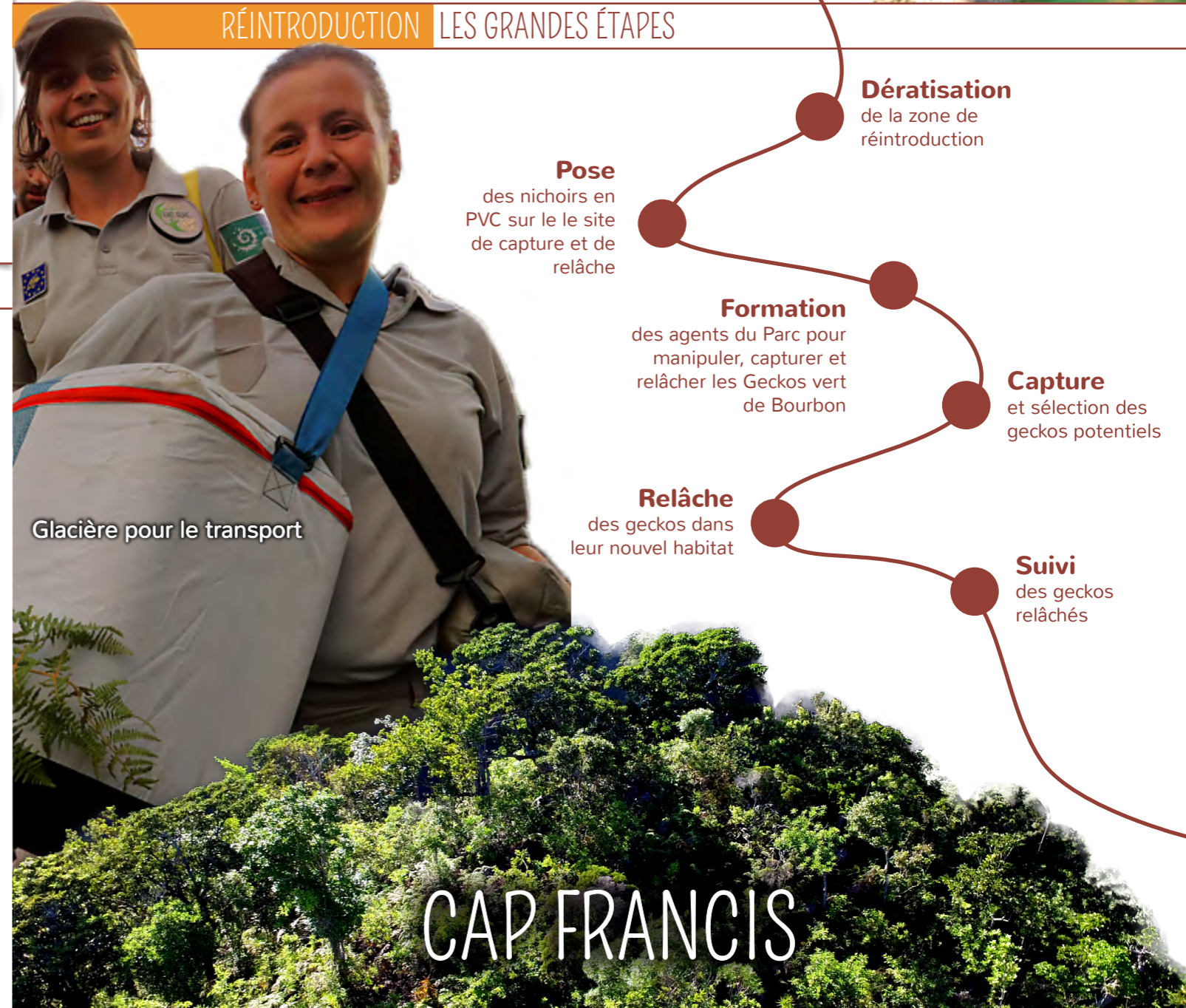
50 geckos verts de Bourbon ont été capturés à la Plaine d’Affouches. Cela a pu se faire grâce à un travail préparatoire commencé depuis 2017. Depuis le mois d’octobre dernier, des nichoirs artificiels ont été installés permettant de fidéliser les reptiles à leur nouvel abri et leur nouveau site de ponte protégé.

50 geckos, 12 personnes et 3 sessions de capture-relâche

Une vingtaine de geckos a été capturée lors de la première journée de capture puis relâchée dans leur nouvel habitat le jour d’après. Plus d’une semaine a été nécessaire pour capturer et relâcher les 50 individus. Avant leur remise en liberté, plusieurs tests ont été effectués en vu de leur sélection pour la translocation. Après la mesure, la pesée, le relevé d’empreinte génétique et son identification, le gecko remplissant les critères était stocké dans un sac, lui même placé dans une glacière pour le conserver dans des conditions optimales lors du transport. Les Geckos verts de Bourbon ont été relâchés sur Cap Francis, là où les plus belles reliques de forêt ont été restaurées et dératées.



RÉINTRODUCTION LES GRANDES ÉTAPES



Dératisation
de la zone de réintroduction

Pose
des nichoirs en PVC sur le site de capture et de relâche

Formation
des agents du Parc pour manipuler, capturer et relâcher les Geckos vert de Bourbon

Capture
et sélection des geckos potentiels

Relâche
des geckos dans leur nouvel habitat

Suivi
des geckos relâchés

RÉINTRODUCTION LA SÉLECTION DES GECKOS

ESTIMATION DE LA POPULATION SOURCE

1000 GECKOS

QUANTITÉ PRÉLEVÉE

50 GECKOS

LES CRITÈRES de sélection

Mâle	Femelle
30	20

Poids moyen

11 Grammes	8 Grammes
---------------	--------------

Taille moyen

6.8 Centimètres	6 Centimètres
--------------------	------------------



Bois de nêfles
Eugenia buxifolia

Gecko vert de Bourbon
Phelsuma borbonica

L’UICN recommande de ne pas prélever plus de 10 % de la population totale d’une espèce animale protégée.



LES GRANDS CHANTIERS ONT DÉMARRÉ

OBJECTIF 47.5 hectares à libérer des plantes invasives et à reboiser



DEUX CHANTIERS ÉCOLOGIQUES EN COURS



RENFORCEMENT DE COEURS D'HABITATS

18 Hectares

MAÎTRE D'OUVRAGE
Parc national de La Réunion

ENTREPRISES
ONF et CBN-CPIE

MONTANT DES TRAVAUX
379.179 € TTC

DURÉE DES TRAVAUX
Novembre 2017 à septembre 2020



RÉHABILITATION D'ESPACES DÉGRADÉS

27,5 Hectares

MAÎTRE D'OUVRAGE
Conservatoire du littoral

CONDUCTEURS DES TRAVAUX
BIOTOPE et CBN-CPIE

ENTREPRISES
TEPA, ONF et SAPEF et
Jean-Claude Mechy et Sylvie ROYON

MONTANT DES TRAVAUX
650.000 € TTC

DURÉE DES TRAVAUX
Février 2018 à juillet 2020



- Réhabilitation d'espaces dégradés - 27,5 hectares
- Renforcement des coeurs d'habitats - 18 hectares
- Projet LIFE+ COREXERUN 2009 - 2014

21 232 arbres plantés !

Les chantiers écologiques de reboisement et de lutte contre les espèces exotiques envahissantes ont commencé.

Ce sont près de 15 374 *pié dbwa* qui ont été plantés dans les hauts de la Grande Chaloupe. Ils viennent compléter les 5 898 *pié dbwa* déjà réintroduits avec les bénévoles.

Là où l'on trouvait du Choka, du Baies roses, du Goyavier et autres plantes invasives, ce sont dorénavant 22 232 arbres endémiques qui ont pris place.

Une logistique de taille

Les jeunes arbres ont été acheminés sur la zone de plantation avec le soutien du Département de La Réunion. Stockés dans un espace aménagé, les *pié dbwa* ont été par la suite placés stratégiquement sur les parcelles en fonction de leur exigence écologique. Le reboisement de la forêt s'est déroulé, avec l'intervention d'engins de type pelle araignée et mini-pelle, permettant de débroussailler et de réaliser les potées de plantation.

ESPACEMENT

Plantation dense : 1 ou 2 individus / m²



DISPOSITION

Éviter de mettre deux individus de la même espèce à côté



PLACEMENT

Les arbres à croissance rapide, sont privilégiés en bordure de parcelle et servent de « coupe vent »



Objectif : 80 000 arbres d'ici 2020.

ÉVÉNEMENTS

21 MARS

LES DÉTENU·ES CÉLÈBRENT LA FÊTE INTERNATIONALE DES FORÊTS



A l'occasion de la Fête Internationale des Forêts, les détenus du Centre pénitentiaire de Domenjod ont oeuvré à la préservation de la forêt sèche en plantant 250 arbres péi dans les hauts de la Grande Chaloupe.

10 AVRIL

1ère édition de la JOURNÉE NATIONALE DE L'ARBRE

JOURNÉE NATIONALE DE L'ARBRE AVEC LE GROUPE RAVATE



250 pié dbwa ont été plantés par une quarantaine de collaborateurs et de salariés du groupe Ravate. Lors d'une activité de teambuilding. Ce mécène soutien la préservation de la forêt sèche et contribue à financer la production des pié dbwa péi.

PIÉ DBWA PÉI DANN ZARDIN LA DAAF



Le Secrétaire Général de la Préfecture, la Directrice de la DIECCT, et les directeurs de la DAAF et de la DEAL en présence du Directeur de l'ONF ont planté un Mahot tantan, un Bois de joli coeur, un Bois d'olive noir et un Benjoin dans le magnifique jardin de la DAAF.

LES CM1 DE L'ÉCOLE GABRIEL MACÉ ONT PLANTÉ



En CE2, les élèves avaient produits des Bois d'arnette et des Bois de joli coeur dans le cadre d'un projet pédagogique. Cette année, un mini arboretum d'une quinzaine de pié dbwa endémiques et indigènes a été créé au sein de leur école.

ILS NOUS ONT REJOINT



Obligatoire en classe de troisième, Tim Théo a fait un stage dit «d'observation» d'une semaine au sein de la cellule LIFE+ Forêt Sèche. Il a pu découvrir et vivre les différentes actions du projet.



Tim Théo LOFFICIAL



Laure-Anne GRONDIN



Ahmed SOIDRI

Laure-Anne vient d'une formation des métiers de l'Art, documentation, régie des oeuvres d'Arts et numérique et Ahmed de l'École de la deuxième chance. Tous les deux ont rejoint l'équipe en tant que Service Civique.

Ils assureront le suivi de la production d'espèces végétales endémiques et indigènes dans les pépinières communales de Saint-Denis, le Port et La Possession et les partenaires du projet.

OTÉ, ALON SOV NOUT FORÉ !

www.foretseche.re



LIFE+ Forêt Sèche
Parc national de La Réunion
16 rue Mazagran - 97400 Saint-Denis

Tél : +262 (0) 262 41 47 43
Fax : +262 (0) 262 72 16 19
Mail : life+foret@reunion-parcnational.fr

