

GARE DE LA
GRANDE CHALOUPE

RÈGLES DU JEU

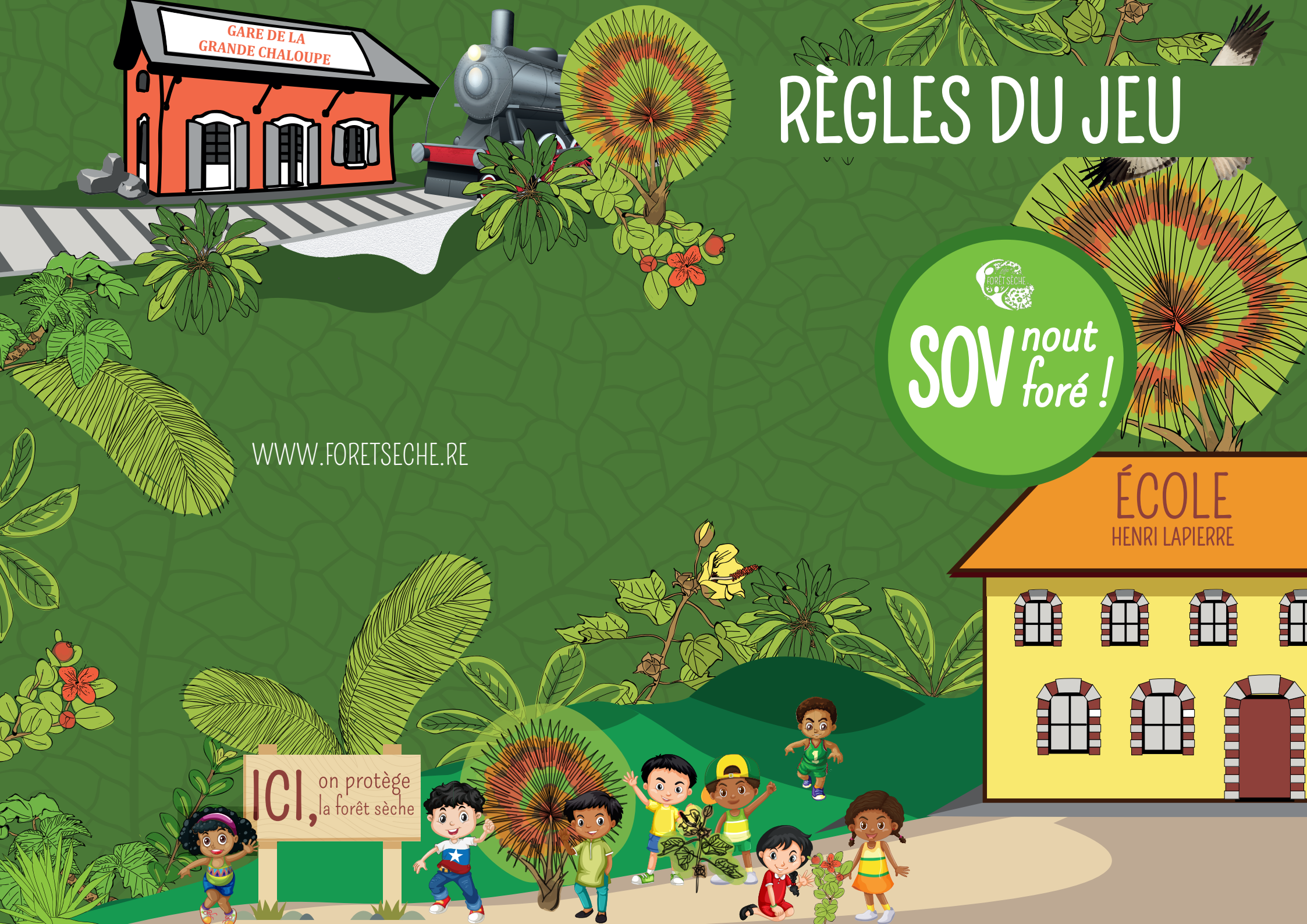


SOV *nout
foré !*

WWW.FORETSECHE.RE

ÉCOLE
HENRI LAPIERRE

ICI, on protège
la forêt sèche



BUT DU JEU

« Traverser la Forêt Sèche
en la respectant et en obtenant le plus de point. »

PRÉPARATION DU JEU

Chaque joueur choisit un pion et le place sur la case départ.

Poser au centre du plateau les cartes «plantes mystère» à l'envers.

DÉROULEMENT DE LA PARTIE

Les joueurs progressent en faisant tourner la roue. Ils jouent à tour de rôle dans le sens des aiguilles d'une montre.

Deux joueurs peuvent se retrouver sur une même case.

LES CASES SPÉCIALES



Cases «question»

Si tu tombes sur une case comportant un point d'interrogation (?), un des autres joueurs prend une carte sur le devant du paquet et te pose la question. Si tu donnes la bonne réponse, tu gagnes la carte et rejoue en tournant à nouveau la roue. Tant que tes réponses sont bonnes, tu continues. Si tu ne donnes pas la bonne réponse, celui qui a posé la question remet la carte à l'arrière du paquet et c'est au tour du joueur suivant.

Cases «raccourci»

Si tu tombes sur les cases 11 et 25, suis le cours de la Ravine de la Grande Chaloupe pour rejoindre la case 29 ou 52.

Cases «espèce envahissante»

Si tu tombes sur les cases 6, 22 ou 41 prends le temps de lutter contre la menace pour protéger la forêt sèche et passe le prochain tour.

Cases «espèce à protéger»

Si tu tombes sur les cases 18, 37 ou 55, pour te remercier d'avoir pris soin de cette espèce indigène de La Réunion en grand danger, avance de deux cases.

Cases «plante mystère»

Si tu tombes sur les cases 15, 27 ou 43, prends la carte qui se trouve sur le dessus de la pioche «plante mystère». Si tu devines de quelle plante il s'agit, tu gagnes la carte, sinon remets la carte sous la pioche.

FIN DU JEU / GAGNANT

Dès que le premier joueur a atteint l'arrivée, on arrête le jeu et on compte les points. Le gagnant est celui qui a le plus de points. En cas d'égalité : c'est celui qui est allé le plus loin qui gagne.

QUI COMMENCE ?

Le 1er joueur celui dont la date d'anniversaire est la plus proche du jour où l'on joue. Si deux joueurs sont nés le même jour, ils se départagent à l'aide de la roue. Celui qui obtient le plus grand chiffre commence.

- 1 BOIS DE SENTEUR BLANC (OU BOIS CHANTEUR)**
Dans la tradition réunionnaise, on dit qu'il chante à midi et à minuit.
- 2 BOIS PUANT**
Cette espèce endémique de la Réunion doit son nom à l'odeur forte de sa résine quand on le coupe.
- 3 BOIS DE JUDAS**
Des commerçants peu scrupuleux l'ont vendu en guise de bois de fer, car il lui ressemble, sauf qu'il vieillit mal. Cette supercherie lui a valu son nom.
- 4 BOIS D'ORTIE**
C'est une espèce essentielle, car elle permet la reproduction du Salamide d'Augustine (*Salamis Augustina*), papillon unique au monde.
- 5 BOIS DE JOLI COEUR**
Il doit son nom à ses fruits qui s'ouvrent à maturité pour laisser apparaître une capsule rouge orange en forme de coeur qui attire les oiseaux.
- 6 BOIS D'ARNETTE**
Très apprécié par les guêpes et les abeilles, il dégage une odeur de pomme reinette.
- 7 BENJOIN**
C'est l'hôte du Sylvain de La Réunion, un papillon endémique.
- 8 BOIS DE BUIS**
Il est aussi appelé bois de balai.
- 9 BOIS DE PINTADE**
Ce bois qui doit son nom à ses tâches blanches, vertes et jaunes sur les feuilles adultes est une espèce classée en danger.
- 10 BOIS DE FIÈVRE**
Ce bois endémique de la Réunion et de Maurice, doit son nom à ses vertus : la tisane de ses feuilles fait baisser la fièvre.

- 11 BOIS DE NÈFLES**
Espèce endémique de la Réunion qui donne son nom à plusieurs quartiers de l'île.
- 12 MAHOT REMPART**
On le trouve dans les remparts en zones sèches et rocailleuses de ravines du Nord Ouest de l'île, d'où son nom de Bois de rempart.
- 13 LATANIER ROUGE**
En danger critique d'extinction, c'est le seul arbre fruitier endémique de La Réunion.
- 14 BOIS DE SABLE**
Cette espèce endémique de La Réunion pousse dans la forêt sèche.
- 15 BOIS D'ÉPONGE**
En danger, cette espèce endémique de la Réunion est protégée depuis 1987. Il n'en reste plus que quelques-uns près de Saint Philippe.
- 16 BOIS DE CHENILLE**
Endémique de La Réunion, il est aussi connu sous le nom de «ti bois de chenille» et de «verveine malgache».
- 17 BOIS BLANC ROUGE**
C'est un arbre au bois droit et blanc qui porte des feuilles à nervures rouges.
- 18 BOIS D'HUILE**
Cette espèce endémique de La Réunion devrait son autre nom de Bois des Dames à l'élégance de sa morphologie.
- 19 BOIS DE GAULETTE**
Son bois très solide sert à fabriquer des manches d'outils : pioches, marteaux, couteaux.
- 20 BOIS DE SINTE**
Cette espèce est aussi appelé ronce pays ou bois de senti. Il a donné son nom à un quartier de Saint-Pierre, Terre-Sinte devenu par la suite Terre-Sainte.